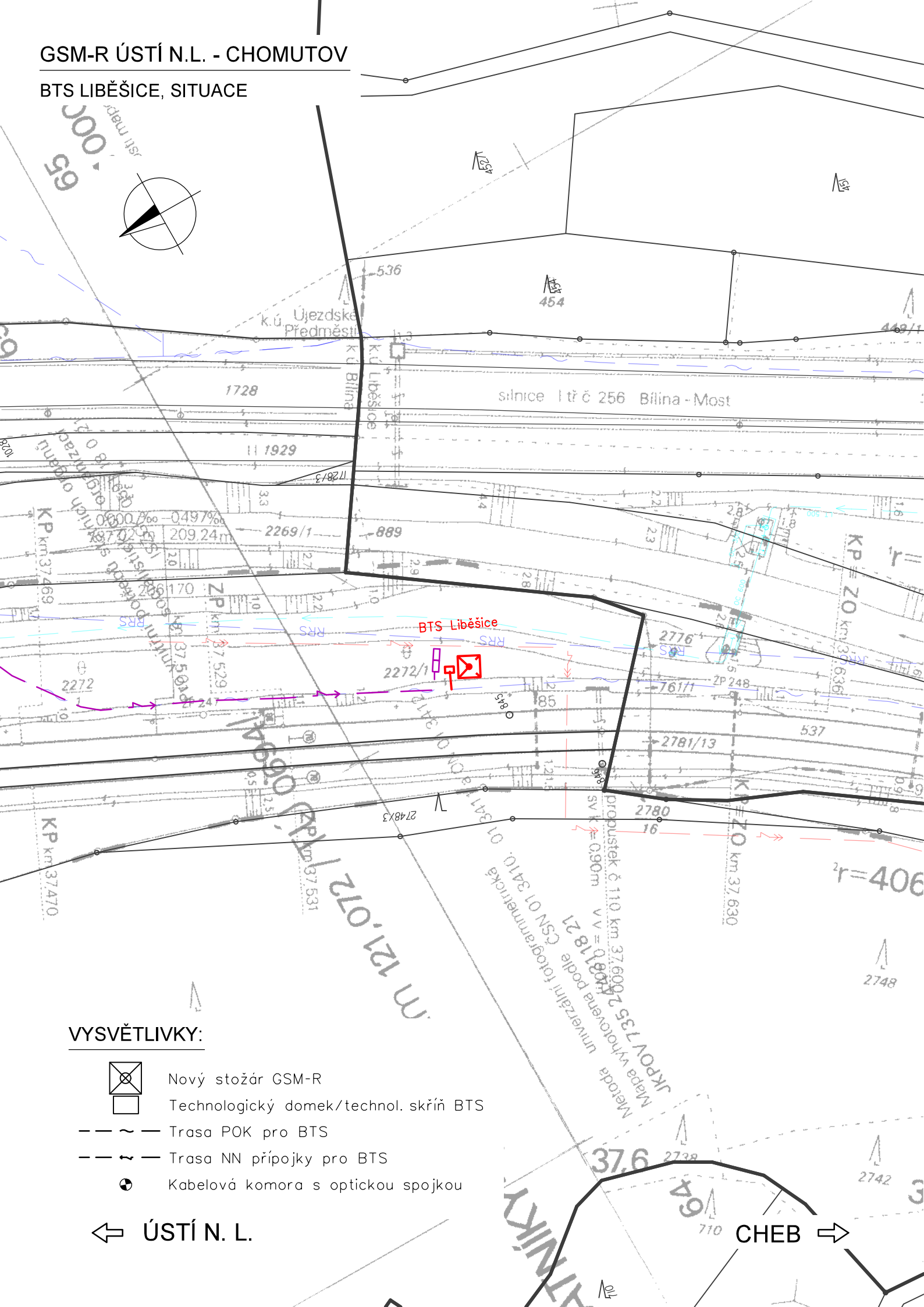


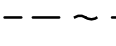
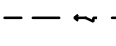



GSM-R ÚSTÍ N.L. - CHOMUTOV

BTS LIBEŠICE, SITUACE



VYSVĚTLIVKY:


-  Nový stožár GSM-R
-  Technologický domek/technol. skříň BTS
-  Trasa POK pro BTS
-  Trasa NN přípojky pro BTS
-  Kabelová komora s optickou spojkou

← ÚSTÍ N. L.

CHEB →

VÝŠKOVÝ SYSTÉM Bpv      SOUŘADNICOVÝ SYSTÉM S-JTSK      ±0,000 = xxx,xx m n. m.

Číslo změny:	Obsah změny:	Datum změny:
01	-	-
02	-	-
03	-	-

Investor:	Správa železniční dopravní cesty, s.o. Dlážděná 1003/7, 110 00 Praha 1
	Stavební správa západ se sídlem v Praze Sokolovská 278/1955, 190 00 Praha 9

Generální projektant:	SUDOP PRAHA a.s. Olšanská 1a, 130 80 Praha 3 tel.: +420 267 094 111 e-mail: praha@sudop.cz	Hlavní inženýr projektu: ING. OLDŘICH HORA
		Garant profese: ING. OLDŘICH HORA

Středisko: ELEKTROTECHNIKY, TRAKCE, SDĚLOVACÍ A ZABEZPEČOVACÍ TECHNIKY			
Vedoucí střediska: ING. MARTIN RAIBR	Odpovědný projektant SO, IO, PS: ING. ONDŘEJ KRUPÍČKA	Vypracoval: ING. ONDŘEJ KRUPÍČKA	Kontroloval: ING. OLDŘICH HORA

Název akce:  <b>GSM-R ÚSTÍ NAD LABEM - CHOMUTOV</b>	Číslo smlouvy: <b>17 035 208</b>	
	Projektový stupeň: <b>DUR</b>	
Část:  ŽELEZNIČNÍ SDĚLOVACÍ ZAŘÍZENÍ D.2.1 ÚSEK ÚSTÍ N. L. - TEPLICE - MOST - CHOMUTOV	Datum: <b>03/2019</b>	
	Číslo části: <b>D.2.1</b>	
Název přílohy:  <b>BTS LIBEŠICE, SITUACE</b>	Měřítko: <b>1:1000</b>	Počet formátů: <b>2xA4</b>
	Číslo přílohy: <b>2.8</b>	